



ИНСТРУКЦИЯ ПО ЭКСПЛУАТАЦИИ

ДАТЧИК ВЛАЖНОСТИ ПОЧВЫ



ОПИСАНИЕ

Датчик влажности почвы ЖУК предназначен только для частного использования на открытом воздухе на садовых участках и в теплицах для управления дождевателями и автоматическими системами полива с учетом количества естественных дождевых осадков.

УСТРОЙСТВО ДАТЧИКА ВЛАЖНОСТИ ПОЧВЫ

См. рис. 1

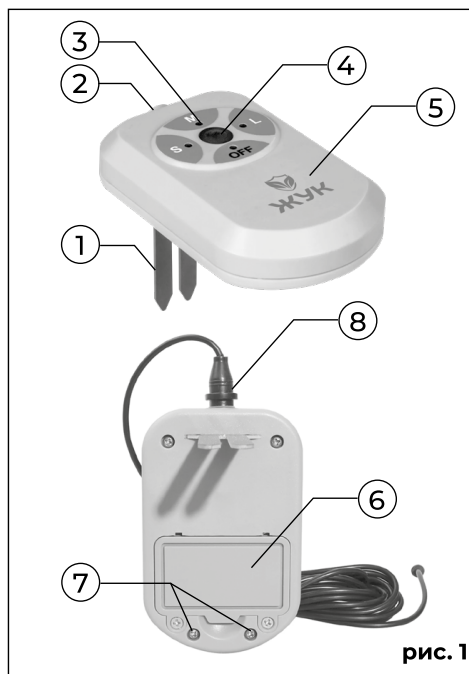


рис. 1

1. Контактные пластины
2. Разъем соединительного кабеля
3. Индикатор максимального уровня влажности
4. Кнопка выбора режима работы
5. Корпус датчика
6. Батарейный отсек
7. Винт батарейного отсека
8. Соединительный кабель



ДАТЧИК ВЛАЖНОСТИ
ПОЧВЫ ЖУК НЕОБХОДИМО
ИСПОЛЬЗОВАТЬ
ТОЛЬКО С АЛКАЛИНОВЫМИ
БАТАРЕЯМИ 1,5В
(в комплект не входят).

**Также при установке батарей
необходимо соблюдать
полярность (+/-).**

ПОДГОТОВКА К РАБОТЕ

Установка батареи питания:



ВНИМАНИЕ!
НЕЛЬЗЯ ИСПОЛЬЗОВАТЬ
ПЕРЕЗАРЯЖЕННЫЕ
БАТАРЕИ ПИТАНИЯ.

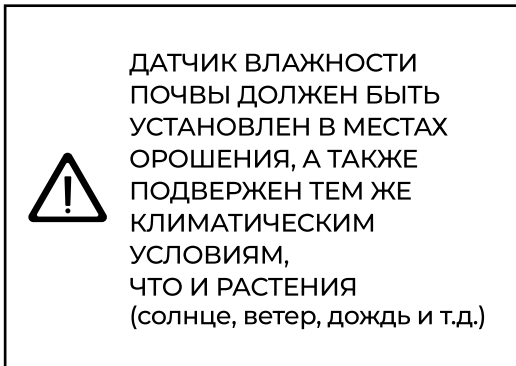
1. Откройте крышку батареи питания (6) при помощи отвертки, выкрутив винты (7) против часовой стрелки.

2. Откройте отсек для батарей (6) и вставьте 2 батареи питания (алкалиновые батареи 1,5В. Необходимо соблюдать положение полюсов (+/-).

3. Вставьте обратно крышку отсека для батарей (6). При этом уплотнительная манжета должна быть направлена.

4. Закройте крышку батареи питания, закрутите винты (7) по часовой стрелке.

ВЫБОР МЕСТА РАСПОЛОЖЕНИЯ:



Датчик влажности почвы не должен находиться в тени и располагаться под растениями. Чтобы избежать неправильных результатов вследствие затопления, располагайте датчик влажности почвы только на ровной поверхности без углублений.

1. Подготовьте небольшой участок земли для установки датчика влаж-

ности почвы.

2. Разрыхлите землю, удалите камни.

3. Вставьте датчик влажности в разрыхленную землю до основания контактных пластин.

4. Немного утрамбуйте землю вокруг датчика.

5. Подключите датчик влажности почвы соединительным кабелем к таймеру.

ЭКСПЛУАТАЦИЯ

Датчик имеет 3 степени предельно допустимого уровня влажности почвы: S – 25%, M – 45%, L – 65%. При установке датчика в положении OFF, таймер полива произведет полив согласно установленной на нем программе независимо от уровня влажности.

Для установки необходимого предельного уровня влажности нажмите кнопку (4). Световой индикатор будет светиться рядом с установленным значением уровня влажности. Заданный параметр будет применен в течение минуты, индикатор погаснет.

Если индикатор не светится или все светодиоды мигают один раз в секунду, необходимо заменить батареи на новые.

При наступлении времени полива, согласно установленной программе таймера, будет опрошен

датчик уровня влажности. Если уровень влажности почвы меньше заданного, будет произведен полив. При повышенном уровне влажности, будет пропуск программы полива, до последующего установленного интервала.

ХРАНЕНИЕ

Держите датчик влажности почвы в местах не доступных для детей.

1. Извлеките батареи из датчика влажности почвы.

2. Перед наступлением заморозков датчик влажности почвы следует хранить в сухом месте, не подверженном воздействию морозов.

ГАРАНТИЙНЫЕ ОБЯЗАТЕЛЬСТВА

Срок гарантии – 12 месяцев со дня продажи при наличии даты продажи, подписи продавца и печати торгующей организации.

Срок службы – 3 года.

Производитель: ООО фирма «Цикл».
601900, Владимирская обл., г. Ковров,
ул. Комсомольская, д. 116 Б
+7 (4922) 77-99-14. cicle@cicle.ru

www.cicle.ru